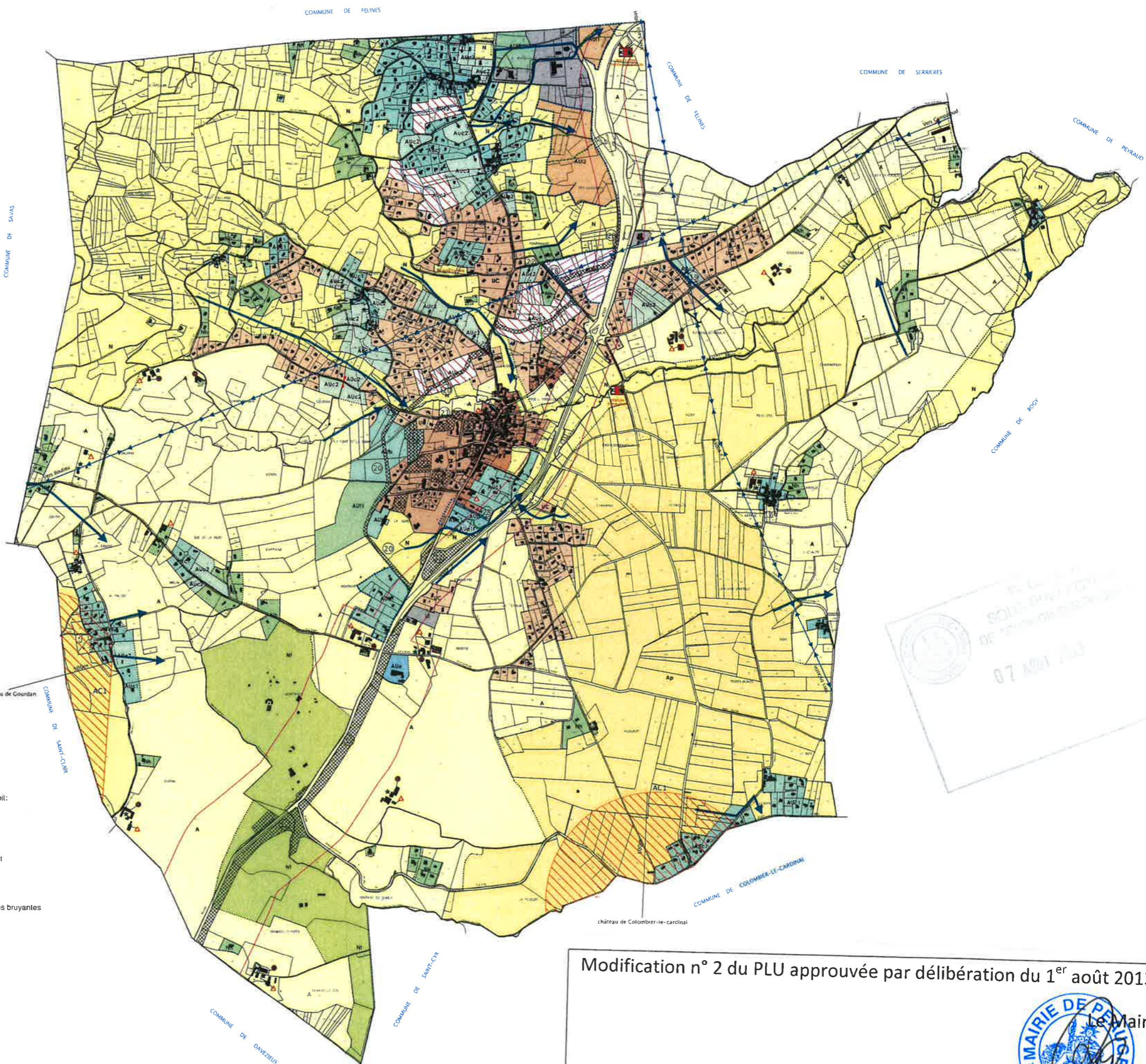


AMENAGEMENT ENTREE SUD DU BOURG
PROJET DE MODIFICATION N°2
30 Place de l'Eglise
07340 PEAUGRES

Maître d'ouvrage
COMMUNE DE PEAUGRES
30 Place de l'Eglise
07340 PEAUGRES

Échelle 1:5000
20 Juin 2013
SÉRIÉ
PLAN DE ZONAGE PLU PEAUGRES


HERZ et
POUZERGUE



- | | | |
|---|---|--|
| UA Habitat ancien | AUc1 | Zones d'extension périphérique à vocation d'habitat à urbaniser sous conditions (voir Règlement) |
| UB Extension urbaine | AUc2 | |
| UC Extension périphérique | AUc3 | |
| UI Zones d'activités | AUc4 | |
| 2AU | AUc5 | |
| AUa Zones d'habitat ancien à urbaniser sous conditions (voir Règlement) | AUe | Zones à urbaniser à vocation commerciales et hôtelières |
| AUb Zones d'extension du centre à urbaniser sous conditions (voir Règlement) | | |
| AUf Zones à urbaniser à vocation d'activités socio-culturelles, sportives et touristiques | | |
| AUg Zones à urbaniser à vocation d'activités économiques, industrielles, artisanales et commerciales | | |
| A Zones agricoles | N Zones naturelles | |
| Ap Zone agricole protégée | Nh Zones naturelles permettant la gestion des bâtiments existants | |
| | Nt Zone naturelle à vocation touristique | |
| Emplacements réservés | Avertissement: Les bâtiments de couleur bleue sont portés sur le document graphique à titre indicatif par le bureau d'étude | |
| Accès unique (positionnement libre sur la voie existante) | Siège d'exploitation en zone agricole | |
| Accès obligatoire | Bâtiments renfermant des animaux soumis soit:
- au règlement sanitaire départemental (50m)
- au régime des installations classées pour la protection de l'environnement -ICPE- (100m) | |
| Éléments paysagers protégés au titre de l'article L.123-1-7° | Bâtiments agricoles qui, en raison de leur qualité architecturale ou patrimoniale, peuvent faire l'objet d'un changement de destination (Article L.123-3-1 du code de l'urbanisme) | |
| Principe de voies nouvelles à créer | Prescription d'isolement acoustique des voies bruyantes | |
| Principe de liaisons piétonnes à créer | | |
| Flèches d'écoulement des eaux naturelles | | |
| Voir Orientations d'Aménagement | | |



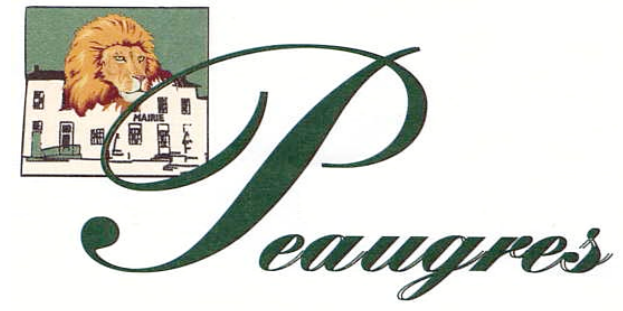
Modification n° 2 du PLU approuvée par délibération du 1^{er} août 2013

Le Maire,

 Ronan PHILIPPE

DEPARTEMENT DE L'ARDECHE

COMMUNE DE PEAUGRES
36 Place de l'Eglise
07340 PEAUGRES

PLAN LOCAL D'URBANISME



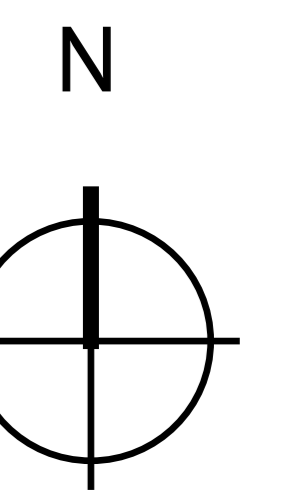
Zonage

Mise à jour suite à la Modification n°2 du Plan Local d'Urbanisme

Plan d'ensemble 1/5000

Approuvé le 1 août 2013

HERZ et POUZERGUE	4 rue de l'Industrie 89001 LYON 04 78 29 29 00 - 04 78 29 29 00 herz.pouzergue@orange.fr	Echelle 1/5000	0 50 100
		30 juillet 2013	Formet AD
		611-3	Format 1/5000



- | | | |
|---|--|--|
| UA Habitat ancien | AUc1 | Zones d'extension périphérique à vocation d'habitat à urbaniser sous conditions (voir Règlement) |
| UB Extension urbaine | AUc2 | |
| UC Extension périphérique | AUc3 | |
| UI Zones d'activités | AUc6 | |
| 2AU 2AU | AUe | Zones à urbaniser à vocation commerciales et hôtelières |
| AUa Zones d'habitat ancien à urbaniser sous conditions (voir Règlement) | | |
| AUb Zones d'extension du centre à urbaniser sous conditions (voir Règlement) | | |
| AUu Zones à urbaniser à vocation d'activités socio-culturelles, sportives et touristiques | | |
| AUi Zones à urbaniser à vocation d'activités économiques, industrielles, artisanales et commerciales | | |
| A Zones agricoles | N Zones naturelles | |
| Ap Zone agricole protégée | Nh Zones naturelles permettant la gestion des bâtiments existants | |
| | Nt Zone naturelle à vocation touristique | |

- | | |
|--|---|
| Emplacements réservés | Avertissement: Les bâtiments de couleur bleue sont portés sur le document graphique à titre indicatif par le bureau d'étude |
| Accès unique (positionnement libre sur la voie existante) | Siège d'exploitation en zone agricole |
| Accès obligatoire | Bâtiments renfermant des animaux soumis soit: - au règlement sanitaire départemental (50m) - au régime des installations classées pour la protection de l'environnement -ICPE- (100m) |
| Eléments paysagers protégés au titre de l'article L.123-1-7° | Bâtiments agricoles qui, en raison de leur qualité architecturale ou patrimoniale, peuvent faire l'objet d'un changement de destination (Article L.123-3-1 du code de l'urbanisme) |
| Principe de voies nouvelles à créer | Prescription d'isolement acoustique des voies bruyantes |
| Principe de liaisons piétonnes à créer | |
| Flèches d'écoulement des eaux naturelles | |
| Voir Orientations d'Aménagement | |

